

PRZEWODNIK

**PO ATRAKCJACH
KARPACZA
I OKOLIC**



APARTAMENTY PRUSKIE

Dożynki & OktoberFEST - Pałac Łomnica

, ul. Karpnicka 3



5,801.4 km *

Pałac Łomnica zaprasza na X. Dożynki na Folwarku i OktoberFEST w Stodole. W dniach 12-13 października zapewniamy wyjątkową atmosferę z bogatą prezentacją produktów regionalnych z Dolnego Śląska.&nb...

Przełęcz Okraj

, inne Przełęcz Okraj



5,836.2 km *

Istotny punkt na mapach turystycznych, w którym krzyżuje się wiele turystycznych szlaków pieszych, dla biegaczy narciarskich i tras rowerowych. Przełęcz Okraj leży na granicy państwowej. Po polskiej stronie leżą m.in. Kowary i Jarkowice, najbliżej zaś znajduje się schronisko na Przełęczy Okraj. Po czeskiej stronie - kameralny i ceniony ośrodek narciarski Malá Úpa.

Schronisko na Przełęczy Okraj

schroniskookraj.pl

, inne Przełęcz Okraj 1

+48 756 112 036



5,837.4 km *

Nadgraniczne schronisko, położone jakieś 50-55 metrów od umownej linii rozdzielającej Polskę z Czechami, na Przełęczy Okraj. Placówka PTTK może przyjąć maksymalnie 40 gości jednocześnie. Do dyspozycji turystów są darmowy parking samochodowy, łazienki, niewielki bar oraz klimatyczna świetlica z kominkiem. Dodatkowo są wypożyczalnia rowerów oraz miejsce na ognisko.

Park Linowy Tarzan - Karpacz

parklinowykarpacz.pl

, ul. Gimnazjalna 2

+48 713 461 534



5,838.1 km *

Park linowy to solidny sprawdzian odwagi i umiejętności. Niezależnie od wieku, gdyż 50 przeszkód wkomponowano w 3 zróżnicowane pod względem trudności trasy: Baby (dla dzieci), Spacer i Skok. W razie niepewności, co do własnych możliwości, kłopotliwe stacje na trasie można ominąć łatwym obejściem bez schodzenia z trasy. Pomocą służy też wykwalifikowana obsługa.

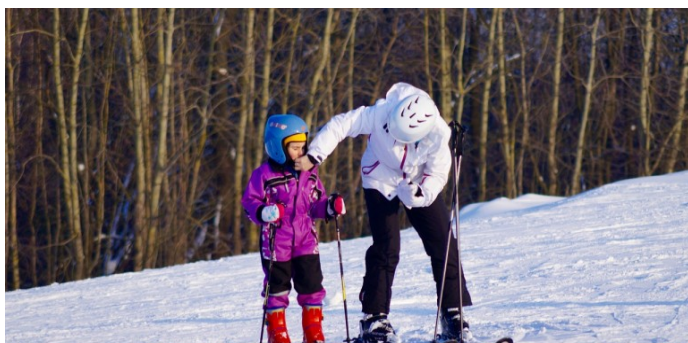
* odległość przybliżona, liczona od centrum Karpacza

Wyciąg Żółwik dla dzieci w Karpaczu

skikarpacz.pl

, ul. Szkolna 7

+48 537 679 370



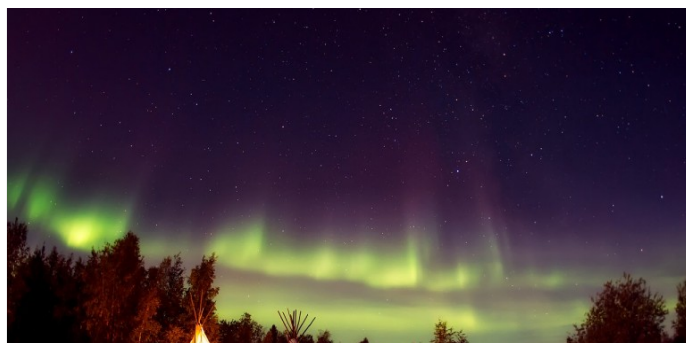
5,838.5 km *

Przedszkole narciarskie i zimowy park zabaw, sąsiadujące (i zdaje się w pewnym wymiarze współpracujące) ze Stacją Narciarską „Pod Wangiem”. Doświadczeni, posiadający już pewne umiejętności miłośnic...

Wioska Lapońska Kalevala

kalevala.pl

+48 731 148 139



5,838.5 km *

Mała Finlandia nieopodal Karpacza. Kalevala w Borowicach jest i niezwykłym hotelem, i fascynującym parkiem kulturowym jednocześnie. Obok noclegów w typowo północnych namiotach (a nawet w Domu Muminka), Wioska Lapońska oferuje szereg interesujących atrakcji. Relaks w saunach i beczkach kąpielowych, odpoczynek w wiszących namiotach, zajęcia w szkole fińskiej, tematyczne wystawy i wiele, wiele więcej.

Miejska hala widowiskowo-sportowa

karpacz.pl/hala

, ul. Konstytucji 3 Maja 48a

+48 757 619 788



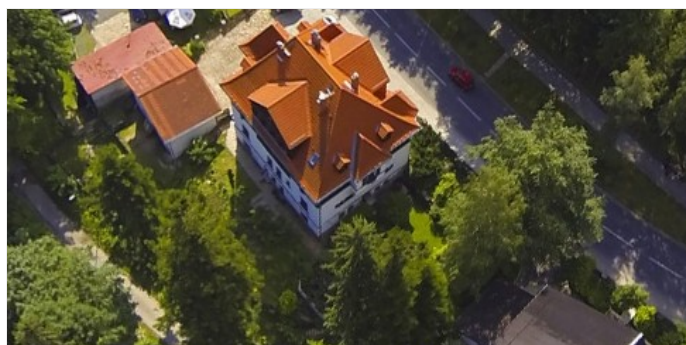
5,838.5 km *

Obiekt ukończony w 2010 r., będący własnością gminy Karpacz. Hala spełnia przede wszystkim funkcje sportowo-rekreacyjne. Boisko wielkości 44x22 m posiada wyposażenie niezbędne do gry w koszykówkę, piłkę ręczną i inne lubiane, zespołowe dyscypliny. Nie brakuje też ścianki wspinaczkowej i stosownych szatni. Na trybunach hali zamontowano nieco ponad 200 krzesełek.

Apteka Pod Żółtą Wagą

, ul. Konstytucji 3 Maja 82

+48 757 619 312



5,838.5 km *

Zabytek żywcem wyjęty z końcówki „belle époque”. Stylowy budynek powstał w 1913 r., dla karpackiego farmaceuty Richarda Reicha. Wyposażenie tej pierwszej apteki pozostało w niej do dzisiaj. Marmury, drewno lipowe, specjalne szkła, a nawet oświetlenie gazowe – część z tego pozostaje w użyciu, a reszta tworzy wystawę, budując „Pod Żółtą Wagą” oryginalny klimat.

* odległość przybliżona, liczona od centrum Karpacza

Dom Lalki Adoptowanej

, ul. Rybacka 3b

+48 510 819 177



5,838.6 km *

Niebywałe mini-muzeum zabawek, stworzone dzięki osobistej pasji i rękodzielniczym talentom. Gospodyni nie tylko od wielu lat kolekcjonuje lalki, maskotki czy pacynki, ale też przygotowuje dla nich jedyne w swoim rodzaju ubiory. Liczba eksponatów oscyluje wokół tysiąca. Wiele z nich trafiło tutaj w opłakanym stanie, lecz w odpowiednich rękach zyskało nowy urok.

Wystawa Klocków Brick City

wystawazklockow.pl

, ul. Jedności Narodowej 5

+48 757 172 259



5,838.7 km *

Wystawa BRICK CITY to największa w regionie interaktywna ekspozycja modeli i makiet zbudowanych z klocków LEGO®. Do misternie przygotowanych makiet utrzymanych w bajkowym klimacie wykorzystano tyśi...

Górska Plaża Rabarbar

rabarbar-gorska-plaza.business.site/?m=true

, ul. Krasieńskiego 4

+48 600 048 629



5,838.6 km *

Górska Plaża Rabarbar w Szklarskiej Porębie to idealne połączenie baru, górskiego klimatu, szumu rzeki i ciepłego piasku pod stopami.

Biały Jar Karpacz



5,838.8 km *

Biały Jar w Karpaczu - to zarówno nazwa atrakcji turystycznej jak i centralnego punktu w Karpaczu, koło ronda Biały Jar. Poniżej opisujemy atrakcję - niszę niwalną, która ma swoją smutną...

* odległość przybliżona, liczona od centrum Karpacza

Spływy kajakowe Siedlęcín

, ul. Długa

+48 608 382 458



5,838.8 km *

Bardzo dobry sposób na rekreację i aktywny wypoczynek, bez względu na wiek. Spływ kajakiem rzeką Bóbr łączy w sobie walory sportowe i widokowe. Organizator wiosłowych wypraw ma w ofercie 3 podstawowe trasy na różnych odcinkach (od 7 do 23 kilometrów). Ponadto w Złotym Potoku czeka wypożyczalnia sprzętu pływającego, z wielce oryginalnym rowerem wodnym.

Zamek w Karpnikach

zamekkarpniki.pl

+48 757 122 140



5,838.8 km *

Wybudowana w średniowieczu - prawdopodobnie ok. XV wieku, być może przez rodzinę von Predel - twierdza obronna. Wraz z upływem lat coraz wyraźniej przekształcana w reprezentacyjną i wygodną siedzibę. Po renowacji rozpoczętej w 2009r., zamek w Karpnikach stał się luksusowym hotelem. Prezydent RP nadał zabytkowi zaszczytny tytuł Pomnika Historii.

Park Miniatur Budowle Świata

budowleswiata.com

, ul. Władysława Łokietka 20

+48 605 210 520



5,838.8 km *

Wspaniałe miejsce do odświeżenia wspomnień z podróży dookoła świata. Położony w Mysłakowicach park miniatur może być całkiem niezłą namiastką takiej wyprawy. Kilkadziesiąt starannie wykonanych w zmniejszonej skali modeli, przedstawia znane konstrukcje z różnych kontynentów (np. Chiński Mur, Biały Dom, Wieża Eiffla, Big Ben). Nie brakuje też tabliczek informacyjnych.

Skijoering

skivegas.pl

, ul. Krótka 4

+48 783 959 868



5,839.0 km *

Niebywale widowiskowa konkurencja, łącząca motorsport i konkurencje zimowe. Korzenie skijoeringu sięgają początku XX wieku. Ciągnięcie narciarza przez konia było wtedy praktycznym sposobem transportu i pracy w trudnym terenie. Dziś siłę pociągową zapewniają ryczące konie mechaniczne motorów, a wyścigi par motocyklista-narciarz zapewniają wielkie emocje.

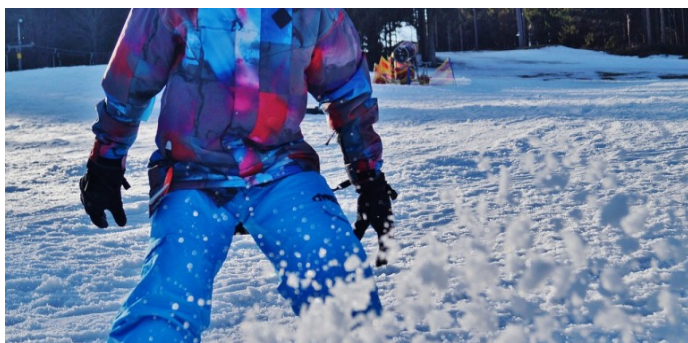
* odległość przybliżona, liczona od centrum Karpacza

Wyciągi Karpatka I i II

wyciag-karpacz.pl

, ul. Myśliwska

+48 607 110 468



5,839.1 km *

Jeden z ośrodków narciarskich na północnych zboczach popularnej Karpatki. Z reguły panują na nim doskonałe warunki do rekreacyjnej jazdy bądź stawiania pierwszych kroków w sportach zimowych. Stok m...

Żywy Bank Genów

bankgenow.kpnmab.pl/index.html

, ul. Myśliwska 9a

+48 757 556 243



5,839.3 km *

Botaniczny raj u stóp Karkonoszy. Pozwala dokładnie zapoznać się z wyjątkową szatą roślinną górskiego regionu. Wiele spośród prezentowanych i hodowanych gatunków występuje niezwykle rzadko. Miłym urozmaicheniem dla zajęć edukacyjnych w Żywym Banku Genów są altanka z grillem czy plac zabaw dla dzieci. Placówką zarządza Karkonoski Park Narodowy.

Muzeum Miejskie Dom Gerharta Hauptmanna

muzeum-dgh.pl

, ul. Michałowicka 32

+48 757 553 286



5,839.6 km *

W Jagniątkowie działa muzeum, które starannie pielęgnuje pamięć o laureacie literackiej nagrody Nobla z 1912r., który znaczną część swojego życia spędził pod Karkonoszami. Wystawa składa się m.in. z pamiątek, opracowań, artykułów i fragmentów filmowych, poświęconych G.Hauptmannowi i jego twórczości. Oprócz tego, placówka pełni rolę konferencyjno-naukową.

Mała Japonia - Ogród Japoński Siruwa

malajaponia.pl

, ul. Brzozowe Wzgórze 8b

+48 509 843 069



5,839.7 km *

Mała Japonia to miejsce w sercu Karkonoszy, gdzie można zachwycić się roślinnością Ogrodu Japońskiego, oraz zdobyć wiedzę o kulturze Kraju Kwitnącej Wiśni przy szumie wodospadów.

* odległość przybliżona, liczona od centrum Karpacza

Muzeum Dom Carla i Gerharta Hauptmanów

muzeumdomhauptmannow.pl

, ul. Listopada 23

+48 757 172 611



5,839.8 km *

Od 1890 roku posiadłość znanych i zasłużenie docenianych pisarzy. Hauptmannowie prowadzili tu ożywione spotkania i dyskusje z innymi ludźmi sztuki. Po śmierci literatów budynek zachował artystyczny klimat. Zgromadzono tu cały szereg dzieł i pamiątek, nie tylko po dawnych właścicielach. W 2011 r. otworzono dla zwiedzających ciekawy, wielotematyczny Park Ducha Gór.

Dinopark

dinopark.com.pl

, ul. Muzealna 7

+48 795 577 755



5,840.2 km *

Dinozaury jak żywe można spotkać w parku edukacyjno-rozrywkowym funkcjonującym w Szklarskiej Porębie. Po obejrzeniu którejś z części Parku Jurajskiego, taka wycieczka to idealny pomysł. Większość modeli tych wielkich stworów wykonano w skali 1:1. Prehistoryczne gady nie są zresztą jedyną atrakcją na miejscu, są tu park linowy, place zabaw, kolejka czy paintball.

Schronisko Odrodzenie

schroniskoodrodzenie.com

, ul. Karkonoska 1

+48 757 522 546



5,840.1 km *

Placówka PTTK, usytuowana na Przełęczy Karkonoskiej, około 4 km na zachód od Wielkiego Stawu. Schronisko posiada ok. 120 miejsc noclegowych, w pokojach mieszczących od 1 do 8 osób. Znużeni wędrowcy mogą skorzystać jeszcze z łazienek, sauny, niewielkiej jadłodajni oraz grilla i ogniska. Nieco rozrywki, zwłaszcza dzieciom, zagwarantują plac zabaw i tenis stołowy.

Kopalnia Liczyrzepa

sztolniekowary.com

, ul. Podgórze 55

+48 757 528 458



5,840.8 km *

Dawna sztolnia fluorytowa na zboczu Sulicy niedaleko Kowar, w której w XX wieku wydobywano uran. Wydobyto go ok. 1,4 t w latach '40 i '50 na potrzeby Związku Radzieckiego i konstruowanej przezeń bomby atomowej. To tylko część historii przedstawianej w Liczyrzepie. 1,2 km trasy pozwoli poznać całe dzieje lokalnego górnictwa, sięgające XII wieku.

* odległość przybliżona, liczona od centrum Karpacza

Kopalnia Podgórze

kopalniapodgorze.pl

, ul. Podgórze

+48 538 715 100



5,840.8 km *

Jedna z dawnych kopalni uranu pod Kowarami, eksploatowana w latach '50 XX w. Polski uran miał być wykorzystany do budowy radzieckiej bomby atomowej (w kopalni jest jej replika), choć zamknięcie wydobywania nie zamknęło historii Podgórza. W latach '70 i '80 działało tutaj lecznicze Inhalatorium Radonowe. Tutejsi przewodnicy mają w zanadrzu więcej ciekawostek.

Teatr Nasz w Michałowicach

teatrnasz.pl

, ul. Kolonijna 27

+48 502 633 518



5,840.9 km *

Niepozorna, acz ceniona ze względu na artystyczny kunszt i poziom placówka kulturalna. Teatr specjalizuje się w niebanalnym humorze, ale nie ucieka od poważniejszych gatunków. Sala na 80 osób regularnie gości komplet widowni. Każdy, kto poszukuje nieco wyższych doznań duchowych, przebywając w Karpaczu śmiało może wybrać się do nie tak odległych Piechowic.

Rudawski Park Krajobrazowy

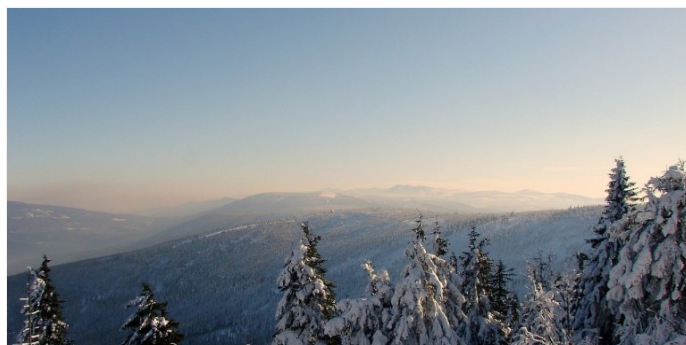
goo.gl/dKRS4H



5,841.4 km *

Park założony w 1989 na obszarze Rudaw Janowickich, Gór Ołowianych (część Gór Kaczawskich) oraz Gór Sokolich. W sumie zajmuje ok. 16 hektarów powierzchni na terenie 8 gmin i miast pod Karkonoszami. Poza zachwycającymi widokami, Rudawski Park Krajobrazowy wyróżnia się ogromną liczbą cennych przyrodniczo łąk oraz nietypowych form skalnych.

Góry Sokole



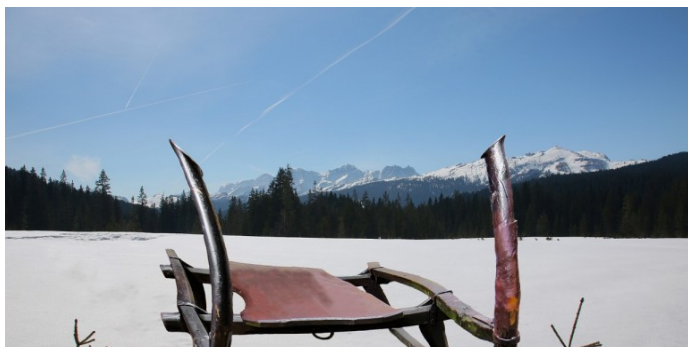
5,841.4 km *

Jeden z najciekawszych masywów górskich w pasmie sudeckich Karkonoszy. Składa się z sześciu szczytów, najbardziej charakterystyczne są bliźniaczo podobne Krzyżna Góra (654 m n.p.m.) i Sokolik (623 m). Góry Sokole są bardzo popularne wśród amatorów wspinaczki, a także większych zapaleńców - swego czasu do wypraw przygotowywała się tutaj sama Wanda Rutkiewicz.

* odległość przybliżona, liczona od centrum Karpacza

Zjazd Saniami Rogatymi

sanierogate.kowary.pl



5,841.4 km *

Niegdyś używane wyłącznie do zwożenia drewna z lasu po zimowym wyrębie. Dziś charakterystyczne dla regionu Karkonoszy (ale nie tylko tu) rogate sanie stanowią niemałą atrakcję turystyczną. Rok w rok na Przełęczy Okraj organizowany jest "Wielki Festiwal Sanek", podczas którego tradycyjnie już odbywa się wyścig w ramach Międzynarodowego Zjazdu Saniami Rogatymi.

Pałac w Miłkowie

palac.spiz.pl

+48 757 610 317



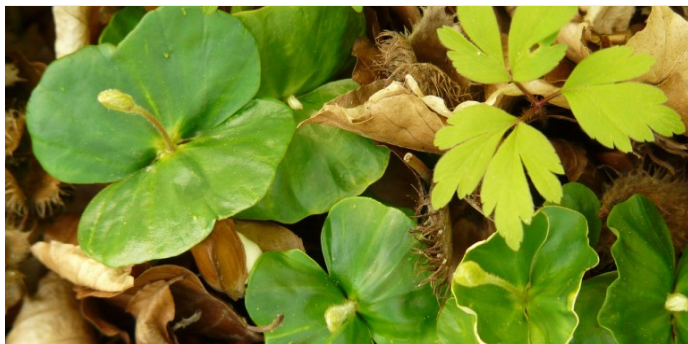
5,842.4 km *

Pierwotnie barokowa rezydencja, wybudowana i urządzona zgodnie z życzeniem Carla Heinricha von Zierotina w 1667 roku. Po poważnym pożarze w 1768 r. odbudował ją Johann Nepomucen Lodron-Laterano, już w stylistyce klasycystycznej. W tym samym czasie powstał piękny park krajobrazowy. Aktualnie pałac w Miłkowie służy jako wygodny hotel i wykwintna restauracja.

Leśny Bank Genów Karpacz

lbg.lasy.gov.pl

+48 757 131 048



5,842.4 km *

Utworzono go z myślą o zebraniu i zachowaniu materiału wielu gatunków krzewów i drzew, kontroli stanu i jakości nasion oraz działalności edukacyjnej. Placówka - przynajmniej oceniając miarą ludzi, a nie entów - osiągnęła już pełnoletniość: powstała w 1996 roku. Leśny Bank Genów funkcjonuje na terenie Miłkowa, niewielkiej miejscowości pod Karpaczem.

* odległość przybliżona, liczona od centrum Karpacza