

PRZEWODNIK

**PO ATRAKCJACH
KARPACZA
I OKOLIC**



OŚRODEK WYPOCZYNKOWY MAZOWSZE

Skijoering

skivegas.pl

, ul. Krótka 4

+48 783 959 868



0.1 km *

Niebywale widowiskowa konkurencja, łącząca motorsport i konkurencje zimowe. Korzenie skijoeringu sięgają początku XX wieku. Ciągnięcie narciarza przez konia było wtedy praktycznym sposobem transportu i pracy w trudnym terenie. Dziś się pociągową zapewniają ryczące konie mechaniczne motorów, a wyścigi par motocyklista-narciarz zapewniają wielkie emocje.

Biały Jar Karpacz



0.3 km *

Biały Jar w Karpaczu - to zarówno nazwa atrakcji turystycznej jak i centralnego punktu w Karpaczu, koło ronda Biały Jar. Poniżej opisujemy atrakcję - niszę niwalną, która ma swoją smutną...

Spływy kajakowe Siedlęcín

, ul. Długa

+48 608 382 458



0.3 km *

Bardzo dobry sposób na rekreację i aktywny wypoczynek, bez względu na wiek. Spływ kajakiem rzeką Bóbr łączy w sobie walory sportowe i widokowe. Organizator wiosłowych wypraw ma w ofercie 3 podstawowe trasy na różnych odcinkach (od 7 do 23 kilometrów). Ponadto w Złotym Potoku czeka wypożyczalnia sprzętu pływającego, z wielce oryginalnym rowerem wodnym.

Zamek w Karpnikach

zamekkarpniki.pl

+48 757 122 140



0.3 km *

Wybudowana w średniowieczu - prawdopodobnie ok. XV wieku, być może przez rodzinę von Predel - twierdza obronna. Wraz z upływem lat coraz wyraźniej przekształcana w reprezentacyjną i wygodną siedzibę. Po renowacji rozpoczętej w 2009r., zamek w Karpnikach stał się luksusowym hotelem. Prezydent RP nadał zabytkowi zaszczytny tytuł Pomnika Historii.

* odległość przybliżona, liczona od centrum Karpacza

Park Miniatur Budowle Świata

budowleswiata.com

, ul. Władysława Łokietka 20

+48 605 210 520



0.3 km *

Wspaniałe miejsce do odświeżenia wspomnień z podróży dookoła świata. Położony w Mysłakowicach park miniatur może być całkiem niezłą namiastką takiej wyprawy. Kilkadziesiąt starannie wykonanych w zmniejszonej skali modeli, przedstawia znane konstrukcje z różnych kontynentów (np. Chiński Mur, Biały Dom, Wieża Eiffla, Big Ben). Nie brakuje też tabliczek informacyjnych.

Miejska hala widowiskowo-sportowa

karpacz.pl/hala

, ul. Konstytucji 3 Maja 48a

+48 757 619 788



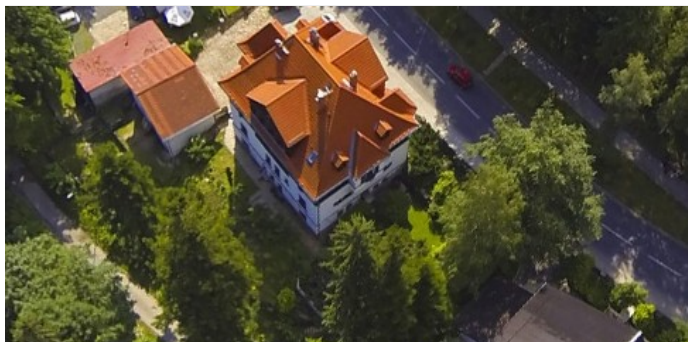
0.6 km *

Obiekt ukończony w 2010 r., będący własnością gminy Karpacz. Hala spełnia przede wszystkim funkcje sportowo-rekreacyjne. Boisko wielkości 44x22 m posiada wyposażenie niezbędne do gry w koszykówkę, piłkę ręczną i inne lubiane, zespołowe dyscypliny. Nie brakuje też ścianki wspinaczkowej i stosownych szatni. Na trybunach hali zamontowano nieco ponad 200 krzesełek.

Apteka Pod Żółtą Wagą

, ul. Konstytucji 3 Maja 82

+48 757 619 312



0.6 km *

Zabytek żywcem wyjęty z końcówki „belle époque”. Stylowy budynek powstał w 1913 r., dla karpackiego farmaceuty Richarda Reicha. Wyposażenie tej pierwszej apteki pozostało w niej do dzisiaj. Marmury, drewno lipowe, specjalne szkła, a nawet oświetlenie gazowe – część z tego pozostaje w użyciu, a reszta tworzy wystawę, budując „Pod Żółtą Wagą” oryginalny klimat.

Dom Lalki Adoptowanej

, ul. Rybacka 3b

+48 510 819 177



0.8 km *

Niebywałe mini-muzeum zabawek, stworzone dzięki osobistej pasji i rękodzielniczym talentom. Gospodyni nie tylko od wielu lat kolekcjonuje lalki, maskotki czy pacynki, ale też przygotowuje dla nich jedyne w swoim rodzaju ubiory. Liczba eksponatów oscyluje wokół tysiąca. Wiele z nich trafiło tutaj w opłakanym stanie, lecz w odpowiednich rękach zyskało nowy urok.

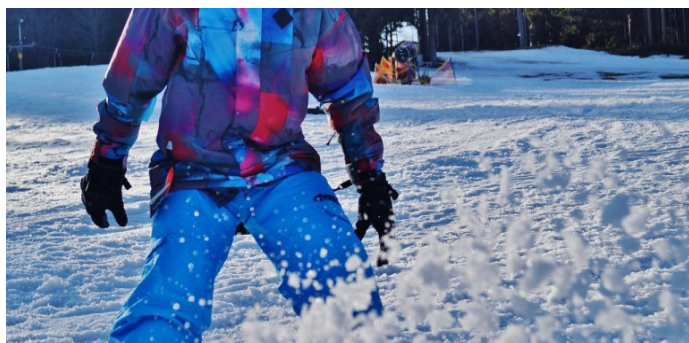
* odległość przybliżona, liczona od centrum Karpacza

Wyciągi Karpatka I i II

wyciag-karpacz.pl

, ul. Myśliwska

+48 607 110 468



1.0 km *

Jeden z ośrodków narciarskich na północnych zboczach popularnej Karpátky. Z reguły panują na nim doskonałe warunki do rekreacyjnej jazdy bądź stawiania pierwszych kroków w sportach zimowych. Stok m...

Park Linowy Tarzan - Karpacz

parklinowykarpacz.pl

, ul. Gimnazjalna 2

+48 713 461 534



1.2 km *

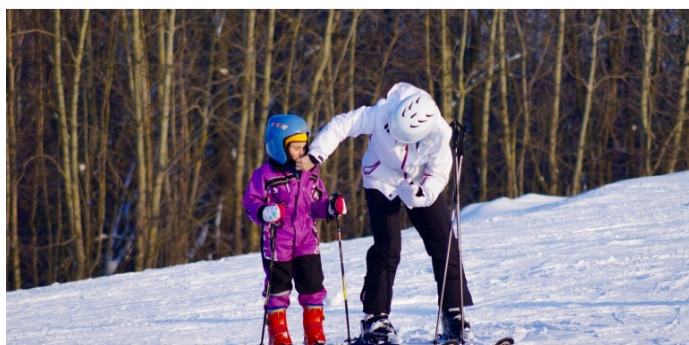
Park linowy to solidny sprawdzian odwagi i umiejętności. Niezależnie od wieku, gdyż 50 przeszkód wkomponowano w 3 zróżnicowane pod względem trudności trasy: Baby (dla dzieci), Spacer i Skok. W razie niepewności, co do własnych możliwości, kłopotliwe stacje na trasie można ominąć łatwym obejściem bez schodzenia z trasy. Pomocą służy też wykwalifikowana obsługa.

Wyciąg Żółwik dla dzieci w Karpaczu

skikarpacz.pl

, ul. Szkolna 7

+48 537 679 370



2.0 km *

Przedszkole narciarskie i zimowy park zabaw, sąsiadujące (i zdaje się w pewnym wymiarze współpracujące) ze Stacją Narciarską „Pod Wangiem”. Doświadczeni, posiadający już pewne umiejętności miłośnic...

Pałac w Miłkowie

palac.spiz.pl

+48 757 610 317



3.5 km *

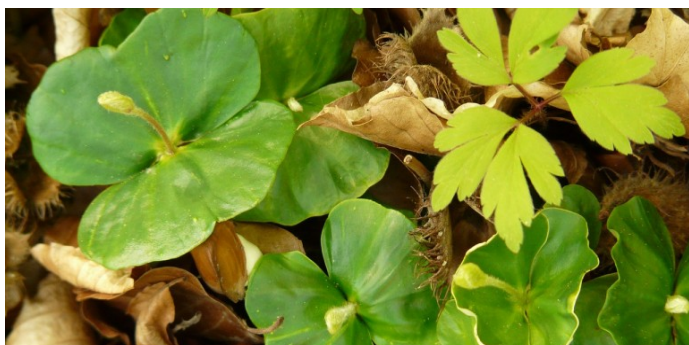
Pierwotnie barokowa rezydencja, wybudowana i urządzona zgodnie z życzeniem Carla Heinricha von Zierotina w 1667 roku. Po poważnym pożarze w 1768 r. odbudował ją Johann Nepomucen Lodron-Laterano, już w stylistyce klasycystycznej. W tym samym czasie powstał piękny park krajobrazowy. Aktualnie pałac w Miłkowie służy jako wygodny hotel i wykwintna restauracja.

* odległość przybliżona, liczona od centrum Karpacza

Leśny Bank Genów Karpacz

lbg.lasy.gov.pl

+48 757 131 048



3.5 km *

Utworzono go z myślą o zebraniu i zachowaniu materiału wielu gatunków krzewów i drzew, kontroli stanu i jakości nasion oraz działalności edukacyjnej. Placówka - przynajmniej oceniając miarą ludzi, a nie entów - osiągnęła już pełnoletniość: powstała w 1996 roku. Leśny Bank Genów funkcjonuje na terenie Miłkowa, niewielkiej miejscowości pod Karpaczem.

Cyrkland

cyrkland.eu

+48 500 101 671



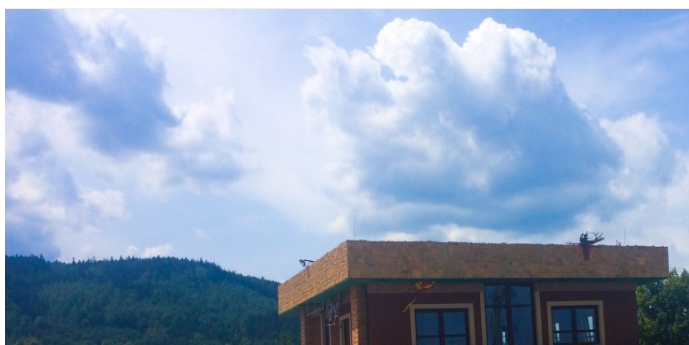
3.5 km *

Miłków mógłby ubiegać się o wysoką pozycję na liście najbardziej "ucyrkowionych" miejscowości w Polsce. Cyrkland to niemal całoroczne centrum iluzji, akrobacji, tresury zwierząt i innych cyrkowych sztuczek. Dobrze bawią się tu dzieci, jak i dorośli. Na miejscu organizowane są także specjalistyczne warsztaty, które pozwalają poznać podstawy magicznych sztuk.

Chata Na Głowie

chatanaglowie.pl

+48 570 080 582



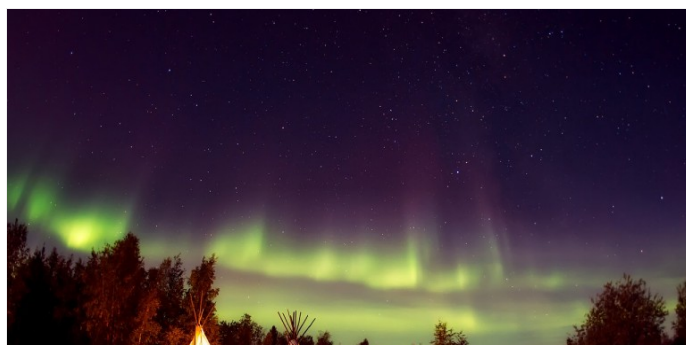
3.5 km *

W Miłkowie pod Karpaczem wszystko stoi na głowie! No, może nie wszystko, tylko jeden domek, a w nim stoły, krzesła, łóżka, lodówka, a nawet toaleta... Wejście do Chaty na Głowie to prawdziwe wyzwanie dla zmysłu równowagi, kiedy wszystkie otaczające nas przedmioty sugerują, że chodzi się po suficie. Za to każdy może się tu poczuć niczym prawdziwy Spiderman.

Wioska Lapońska Kalevala

kalevala.pl

+48 731 148 139



4.7 km *

Mała Finlandia nieopodal Karpacza. Kalevala w Borowicach jest i niezwykle hotelem, i fascynującym parkiem kulturowym jednocześnie. Obok noclegów w typowo północnych namiotach (a nawet w Domu Muminka), Wioska Lapońska oferuje szereg interesujących atrakcji. Relaks w saunach i beczkach kąpielowych, odpoczynek w wiszących namiotach, zajęcia w szkole fińskiej, tematyczne wystawy i wiele, wiele więcej.

* odległość przybliżona, liczona od centrum Karpacza

Pałac Ciszycza

, ul. Jeleniogórska 39



5.3 km *

Zaliczana do obiektów z Doliny Pałaców i Ogrodów dawna letnia siedziba (jedna z wielu takich) Hohenzollernów. Jak niesie wieść gminna, rezydencja Ciszycza jest niemyim świadkiem gorącego i niespełnionego uczucia Elizy Radziwiłłówny i przyszłego cesarza Wilhelma I. Aktualnie dawny pałac jest w całości własnością prywatną, w żaden sposób nie dostępną dla turystów.

Park Fauny i Flory Słodkowodnej

siedliskopstraga.pl/oferta-inne

, ul. Łąkowa 4/1

+48 756 171 314



5.5 km *

Interesujące miejsce o rozrywkowo-edukacyjnym charakterze. Wspólne zdjęcie z gigantyczną rybą bądź jeszcze bardziej powiększonym owadem to nie tylko ciekawa pamiątka, ale i doskonały pretekst by zdobyć trochę informacji o polskiej przyrodzie. Przy każdym modelu stoi bowiem tabliczka z opisem. Park mieści się w Mysłakowicach, na terenie restauracji-łowiska.

Pałac Smyrna

smyrna.pl

, ul. Ogrodowa 21

+48 757 183 284



5.5 km *

Stylowy dworek stojący w centrum Kowar. Posiadłość wybudowano - najprawdopodobniej - w połowie XVIII stulecia, na życzenie i potrzeby ważnego i bogatego urzędnika. W rezydencji mieszkali m.in. dyrektorzy miejscowej fabryki dywanów, Władimir Roucha czy Henryk Goriss. Aktualny właściciel w wyremontowanym Pałacu Smyrna otworzył klasowy hotel z restauracją.

Dream Jump Karkonosze

goo.gl/o5ERBW

, ul. Kościuszki 142

48 691 669 904



5.7 km *

Dream Jump to skoki z wysokości z wykorzystaniem układu asekuracyjnego z lin dynamicznych oraz bloczka. Odpowiednie rozwiązanie lin powoduje maksymalne wydłużenie swobodnego spadania nawet do 90%...

* odległość przybliżona, liczona od centrum Karpacza

Schronisko na Przełęczy Okraj

schroniskookraj.pl

, inne Przełęcz Okraj 1

+48 756 112 036



5.8 km *

Nadgraniczne schronisko, położone jakieś 50-55 metrów od umownej linii rozdzielającej Polskę z Czechami, na Przełęczy Okraj. Placówka PTTK może przyjąć maksymalnie 40 gości jednocześnie. Do dyspozycji turystów są darmowy parking samochodowy, łazienki, niewielki bar oraz klimatyczna świetlica z kominkiem. Dodatkowo są wypożyczalnia rowerów oraz miejsce na ognisko.

Pałac Nowy Dwór - Radociny

, ul. Zamkowa



5.8 km *

Posiadłość na terenie dzisiejszych Kowar powstała w 1507 roku, na życzenie właścicieli dóbr ziemskich Schaffgotschów. Rezydencja była wielokrotnie przebudowywana (obecnie reprezentuje styl neogotycki), pełniła również inne funkcje, jak dom wczasowy, szpital polowy czy Instytut Energii Jądrowej. Dziś pałac Nowy Dwór-Radociny jest niedostępny dla turystów.

Dom Kata

domkata.com

, ul. Zamkowa 4

+48 607 270 797



5.8 km *

W Kowarach niedaleko Karpacza, w zabytkowym budynku, mieści się cokolwiek nietypowe muzeum. Wizyta w placówce pozwoli całkiem dobrze zapoznać się ze sprawdzonymi przez wieki metodami zadawania śmierci i bólu. W końcu kaci specjalizowali się również w wyciąganiu informacji i zeznań. Na szczęście zgromadzonych narzędzi nikt już nie poczuje na własnej skórze.

Rudawski Park Krajobrazowy

goo.gl/dKRS4H

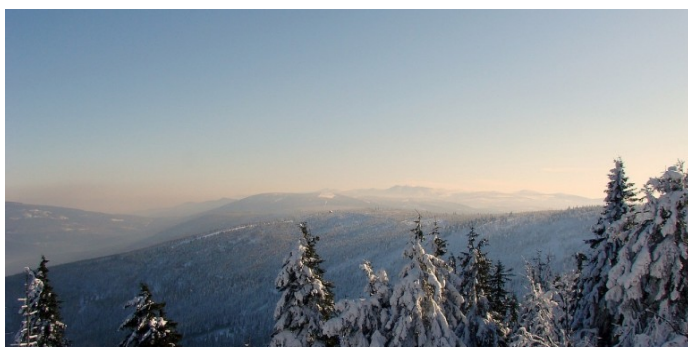


6.2 km *

Park założony w 1989 na obszarze Rudaw Janowickich, Gór Ołowianych (część Gór Kaczawskich) oraz Gór Sokolich. W sumie zajmuje ok. 16 hektarów powierzchni na terenie 8 gmin i miast pod Karkonoszami. Poza zachwycającymi widokami, Rudawski Park Krajobrazowy wyróżnia się ogromną liczbą cennych przyrodniczo łąk oraz nietypowych form skalnych.

* odległość przybliżona, liczona od centrum Karpacza

Góry Sokole

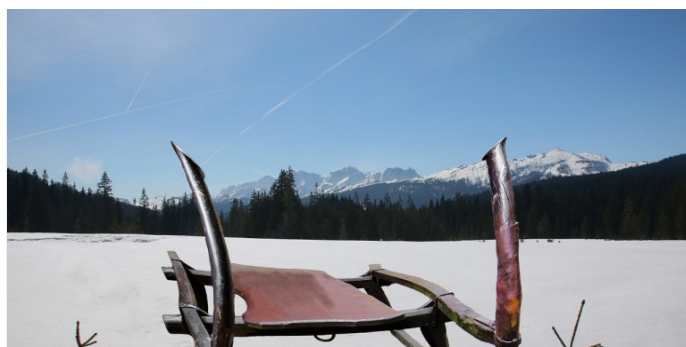


6.2 km *

Jeden z najciekawszych masywów górskich w pasmie sudeckich Karkonoszy. Składa się z sześciu szczytów, najbardziej charakterystyczne są bliźniaczo podobne Krzyżna Góra (654 m n.p.m.) i Sokolik (623 m). Góry Sokole są bardzo popularne wśród amatorów wspinaczki, a także większych zapaleńców - swego czasu do wypraw przygotowywała się tutaj sama Wanda Rutkiewicz.

Zjazd Saniami Rogatymi

sanierogate.kowary.pl



6.2 km *

Niegdyś używane wyłącznie do zwożenia drewna z lasu po zimowym wyrębie. Dziś charakterystyczne dla regionu Karkonoszy (ale nie tylko tu) rogate sanie stanowią niemałą atrakcję turystyczną. Rok w rok na Przełęczy Okraj organizowany jest "Wielki Festiwal Sanek", podczas którego tradycyjnie już odbywa się wyścig w ramach Międzynarodowego Zjazdu Saniami Rogatymi.

Mała Japonia - Ogród Japoński Siruwa

malajaponia.pl

, ul. Brzozowe Wzgórze 8b

+48 509 843 069



6.3 km *

Mała Japonia to miejsce w sercu Karkonoszy, gdzie można zachwycić się roślinnością Ogrodu Japońskiego, oraz zdobyć wiedzę o kulturze Kraju Kwitnącej Wiśni przy szumie wodospadów.

Zalew Sosnówka



6.4 km *

Nie tylko natura jest w stanie wykreować urocze, bardzo fotogeniczne zakątki. Argumentem na potwierdzenie tej tezy może być sztuczny zalew w gminie Podgórzyn, powstały pomiędzy Marczykami i Sosnówką. Zbiornik o powierzchni tafli wody 145-170 hektarów, powstawał w latach 1986-2001. Jedyne minus - jak na razie nie posiada infrastruktury i możliwości rekreacyjnych.

* odległość przybliżona, liczona od centrum Karpacza

Tajemniczy Las

bit.ly/2rlqj2B

, ul. Robotnicza 9

+48 757 428 501

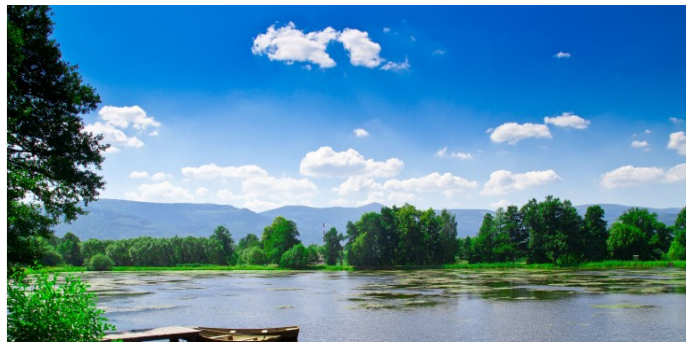


6.7 km *

Nowoczesne muzeum przyrodnicze, w którym tradycyjną wystawę połączono z multimedialnymi i interaktywnymi instalacjami. Tajemniczy Las w Bukowcu posiada 7 wyodrębnionych stref, prezentujących regionalną faunę i florę oraz eksponaty myśliwskie. Placówka mieści się w zrewitalizowanym Starym Browarze, na terenie zabytkowego kompleksu parkowo-pałacowego.

Stawy w Bukowcu

, ul. Robotnicza 9



6.7 km *

Jeden z najciekawszych i najpiękniejszych - przy określonych warunkach pogodowych - elementów parku krajobrazowego, który założono na specjalne życzenie hrabiego Fryderyka Wilhelma von Reden. To idealne miejsce na rowerową wyprawę, popływanie łódką, mały piknik czy romantyczny spacer. Przy czym stawy w Bukowcu mają różne rozmiary i głębokości.

Pałac w Bukowcu

, ul. Robotnicza 6

+48 757 182 415



6.7 km *

Bukowiec przez wieki należał do włości rodu von Zedlitz. Tę rezydencję postawił prawdopodobnie kolejny właściciel tych ziem (nieznany) pod koniec XVI wieku. Po stu latach przeszła w ręce von Redenów. Ci przebudowali dwór i założyli wspólny ogród, wraz z tzw. Herbaciarnią. Dziś swoją siedzibę ma tu Fundacja Dolina Pałaców i Ogrodów Kotliny Jeleniogórskiej.

* odległość przybliżona, liczona od centrum Karpacza